



KOLESTON PERFECT⁺

WORK BOOK

ワークブック

LUXE GRAY

LUXE BEIGE

/ 89 LUXE SILVER

/ 71 LUXE ASH

LUXE COLOR
COLLECTION
リュクスカラーコレクション

白髪素材へのカラーデザインの幅を広げる「脱白髪染め」カラー

ブリーチハイライトで白髪をカモフラージュしたり、黒染め履歴を脱染して透明感のある色を重ねたり。白髪素材へのカラーデザインには多くのケースでブリーチワークが欠かせなく「黒髪」「白髪」「既染毛・ブリーチ毛」という異なる素材へのアプローチが求められます。そんな「脱白髪染め施術(白髪ぼかし・白髪活かし)」において、素材に応じた塗りわけをすることなく健やかな透明感のある髪色を実現する新シェードの登場です。

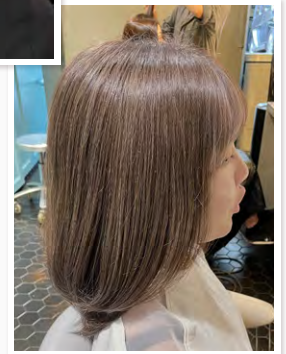


赤みをださないクールなグレイッシュ感。彩度の低い落ち着いたカラーながらも、にごりのない透明感のある髪色に。凛としたすがすがしさが魅力のシェード。

異なる髪に染めたイメージ
立体感のあるクールな仕上がり

CREATIVE クリエイティブ
リュクスシルバー /89

	白髪 30% に染毛したイメージ	ベース毛 15Lv ワンブリーチ に染毛したイメージ
9		
8		
7		
6		
5		

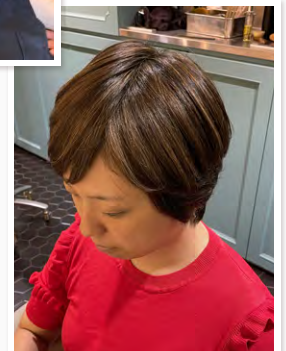


わざとらしさのない自然な色調で白髪をカモフラージュしてくれるクールブラウン。寒色の雰囲気がありながらも、あたたかさを感じる上品な印象に。

異なる髪に染めたイメージ
コントラストを抑えたクールブラウン

BRIGHT BROWN ブライトブラウン[B8]
リュクスアッシュ /71

	白髪 30% に染毛したイメージ	ベース毛 15Lv ワンブリーチ に染毛したイメージ
9		
8		
7		
6		
3		





LUXE GRAY

リュクスグレイ

赤みのないグレーージュ。白髪やブリーチ毛の黄みをおさえ、年齢肌を明るく見せてくれます。白髪素材を生かしたオンカラーに。

COLOR CONTROL カラーコントロール

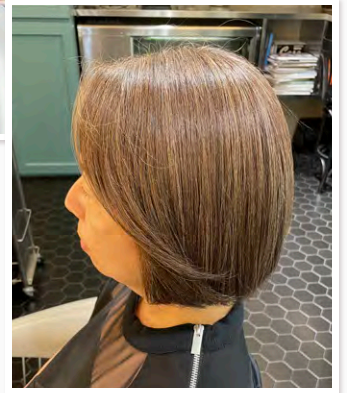
ブリーチオン

リュクスグレイ

LUXE GRAY ※1+2



異なる髪に染めたイメージ
調和のあるグレーージュな仕上がり



LUXE BEIGE

リュクスベージュ

まろやかで落ち着きを感じるナチュラルベージュ。年齢肌にも自然になじみ、肌色をくすませず優しい印象に。白髪率が高い方へのオンカラーに。

COLOR CONTROL カラーコントロール

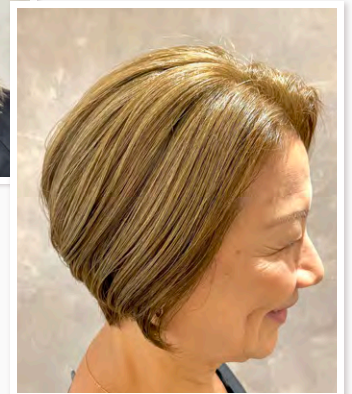
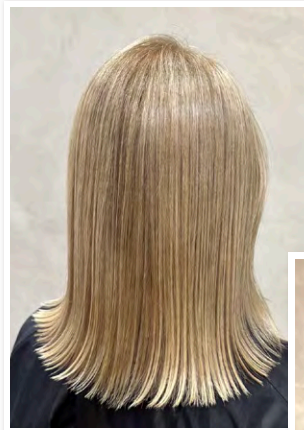
ブリーチオン

リュクスベージュ

LUXE BEIGE ※1+2



異なる髪に染めたイメージ
調和のある自然な仕上がり



※ 白毛ベースに染毛したイメージです。※ 15Lv、18Lvに染毛したイメージは、ox3%、放置時間30分を想定しています。
※ 染める前の髪質、髪の状態、地毛の色により、染め上がりの色が多少異なる場合があります。※ 印刷物のため、実際の染め上がりの色とは若干異なります。

「リュクスグレイ」「リュクスベージュ」の使用方法

ミックス比

1:2



放置時間

ノーキャップ、自然放置 ⌚ 約15分

・使用上の注意をよく読んで正しくお使いください。ご使用前には毎回必ず皮膚アレルギー試験(パッチテスト)をしてください。
・ヘアカラーでかぶれた事のある方には絶対に使用しないでください。

『脱白髪染めスタイリストが伝授 これがリュクスカラーの使い方!』

クリエイティブから新登場! 脱白髪染めハイライトなど白髪ほかしに最適

/89 LUXE SILVER

明日からサロンワークで使える具体例・便利な使い方

白髪ほかし：ハイライトで白髪を感じさせないデザイン

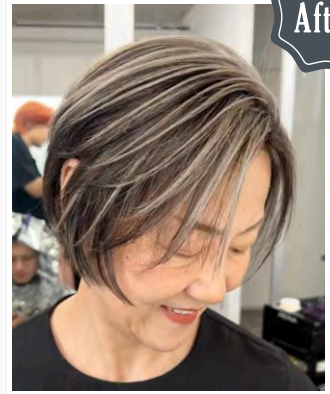


ブラウン味がなくクールに赤みのない透明感のあるリュクスシルバーにしたい方にオススメ

Before



After



RECIPE

レシピ

放置時間 20分

こだわりポイント

元々白髪率が高いお客様。モノトーンの服が多かった方がいい印象の方にはシルバー系のカラーが合うのでリュクスシルバーを選びました。ブリーチ部分が18レベルから19レベルまで明るい方は白よりのシルバーになります。

施術前 髪の明るさ(根元) 15Lv 既染毛の明るさ 8Lv 白髪率 70%以上	レシピ ① 根元 リュクスシルバー 6/89 + NBマット 6/02 + NBマット 5/02 (2:1:1) + OX 3%	レシピ ② 毛先 リュクスシルバー 6/89 : クリア (1:3) + OX 3%
--	---	---

白髪・黒髪・既染毛の染まりについて



Point!

この染まりがポイント!

赤みを抑えた仕上がりなので白髪染めを繰り返されていて赤みが強く残る履歴に相性抜群です。根元は白髪率が高く、/89は褐色を含まない色なので少しブラウンを入れて透明感を抑えています。

REDEAL 金子 圭介氏

@keisuke_redeal_balayage

ハイライト後

Before



After



ブリーチ施術

ハイライトの明るさ 18Lv ブリーチ剤 ブリーチ部分の放置時間 60分
 ブリーチ + OX 6%

『脱白髪染めスタイリストが伝授 これがリュクスカラーの使い方!』

ブライトブラウンから新登場! 脱白髪染めハイライトなど白髪ぼかしに最適

/71 LUXE ASH

明日からサロンワークで使える具体例・便利な使い方

白髪ぼかし：ハイライトで白髪を感じさせないデザイン



初めての白髪ぼかしに
おすすめの
リュクスアッシュ

Before



After



こだわりポイント

白髪の量はそこまで多くないけど気にしている方で初めて白髪ぼかしをする場合に、明るすぎる仕上がりを心配されるケースがあります。そんな時に/71リュクスアッシュは、ハイライトを出しすぎず白髪も馴染ませられるのでオススメです。

RECIPE

レシピ

放置時間 25分

施術前

髪の明るさ(根元) 5Lv
既染毛の明るさ 10Lv
白髪率 30%

レシピ ①

根元 リュクスアッシュ 7/71 + OX 6%

レシピ ②

毛先 リュクスアッシュ 9/71 + OX 4.5%

白髪・黒髪・既染毛の染まりについて

Point!

この染まりがポイント!

ハイライトの筋感を強調するわけではなく、白髪への馴染みを優先した薬剤選択です。



ABBEY 龍正也氏

@abbey_ryuseiya

ハイライト後

Before



After



ブリーチ施術

ハイライトの明るさ 15Lv
ブリーチ剤 ブリーチ+ OX 3%
ブリーチ部分の放置時間 15分

『脱白髪染めスタイリストが伝授 これがリュクスカラーの使い方!』

白髪活かしに最適なオンカラー専用が新登場! 白髪率が高い方に対しオンカラーで透明感のある髪色を表現

LUXE GRAY

明日からサロンワークで使える具体例・便利な使い方

白髪活かし: 白髪や黒髪のコントラストを活かして、オンカラーで透明感ある髪色に

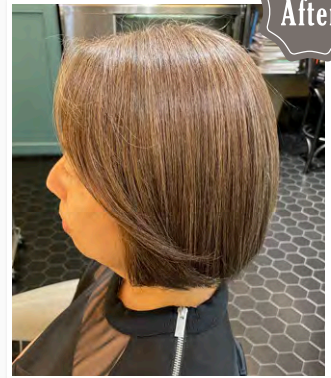


白髪率50%以上の方には
リュクスグレイ単品で
白髪活かしができる

Before



After



RECIPE

レシピ

2剤の混合比

1:2

放置時間

7分

こだわりポイント

白髪率が50%以上でグレーージュ系の白髪活かしをしたい場合にリュクスグレイはオススメです。白髪50%以上で6Lv以下の白髪染め履歴に使うと、白髪がただ浮いてみえる失敗をしてしまいます。暗髪に明るさを出す「白髪ぼかしハイライト」や「白髪染めはがし」をしてから使うと良いです。

施術前

髪の色(根元)

4 Lv

既染毛の色

11 Lv

白髪率

70%以上

レシピ ①

ハイライト後に間塗り

根元

リュクスグレイ + OX 6%

毛先

リュクスグレイ + OX 3%

レシピ ②

リュクスグレイ : クリア (1:1) + OX 3%

白髪・黒髪・既染毛の染まりについて

Point!

この染まりがポイント!

白髪は、グレーージュに染まって周りの黒髪、既染毛、ハイライトとの馴染み感が○

白髪率が高い白髪活かしの場合は白髪ぼかしハイライトを1回~2回繰り返して明るさをつくります。その後はLG「リュクスグレイ」だけで染めていけば自然とグレーージュの白髪活かしが出来上がります!



カラーリスト 原田 健司さん



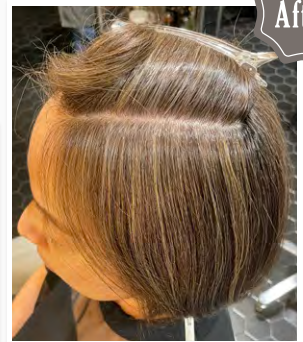
@cutters.haraken

ハイライト後

Before



After



ブリーチ施術

ハイライトの明るさ

17 Lv

ブリーチ剤

ブリーチ + OX 3%

ブリーチ部分の放置時間

40分

『脱白髪染めスタイリストが伝授 これがリュクスカラーの使い方!』

白髪活かしに最適なオンカラー専用が新登場! 白髪率が高い方に対しオンカラーで透明感のある髪色を表現

LUXE BEIGE

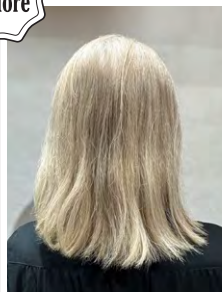
明日からサロンワークで使える具体例・便利な使い方

白髪活かし: 白髪や黒髪のコントラストを活かして、オンカラーで透明感ある髪色に



リタッチのみで、
白髪を育てられる
リュクスベージュ

Before



After



RECIPE

レシピ

2剤の混合比 1:2

放置時間 10分

こだわりポイント

リタッチのみで白髪を活かして繋ぐ明るいカラー
リュクスベージュなら3%で白髪も染まり黒髪も明るくならないから白髪活かしに最適です。

施術前

髪の色(根元)

18Lv

既染毛の明るさ

18Lv

白髪率

70%以上

レシピ

リュクスベージュ

+ OX 3%

白髪・黒髪・既染毛の染まりについて

Point!

この染まりがポイント!

明るいブロンドベージュになるリュクスベージュで白髪を活かしました。白髪活かしは白髪・黒髪のコントラストを残しながら根元と毛先の色をつないでいくのがポイントです。リュクスベージュは、3%で白髪も染まり黒髪も明るくならないので褪色経過もいいですし、頭皮への負担も配慮したカラーをすることが出来ます。

Before



After



nex the salon 西川 万由 さん



@manyuu0405

脱白髪染めカラーをするならリクスカラー！ 1本完結カラーはここがスゴイ

脱白髪染めカラーを仕上げるポイントは、
『白髪・黒髪・既染毛の程よいコントラスト』・『褪せ過程』・『肌なじみ』をコントロールする！

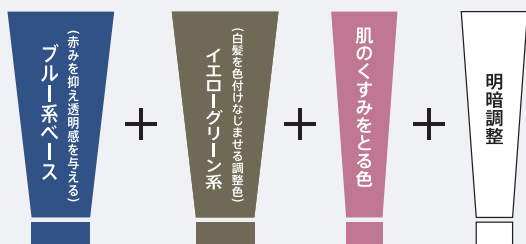


複雑ベースが馴染む秘密

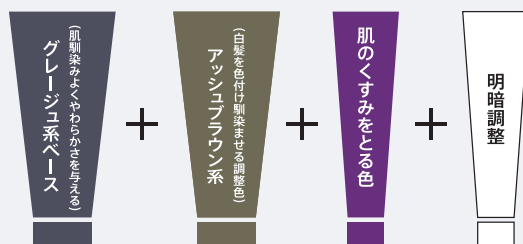
異なる素材の調和をつくり似合わせから褪せまで
計算されたレシピが1本に。

脱白髪染めカラーデザインには多くのケースでブリーチワークが欠かせなく「黒髪」「白髪」「既染毛・ブリーチ毛」という異なる素材へのアプローチが求められます。特に白髪を染めながらもハイライトのコントラストを残したり、年齢肌を考慮した透明感ある髪色を表現する為のレシピや色選びはとても難しいと悩んでいる方も多いはず。そんな薬剤選定やレシピ調合のお悩みをリクスカラーがサポートします！

脱白髪染め特化スタイリストのレシピイメージ ①



脱白髪染め特化スタイリストのレシピイメージ ②



リクスカラーの4色は、脱白髪染めカラーに特化したスタイリストが考える素材コントロール「白髪・黒髪・既染毛の色なじみ」・「補色」・「褪せ経過/残留具合」・「肌の似合わせ」までを考慮したレシピにインスピレーションをうけて開発。褐色をほとんど使わずブルーやグレイジュ系をベースに素材の調和と肌のくすみを感じさせない色を調整することで、

異なる素材を調和させて
健やかで透明感ある髪色

褪せ時も調和をキープ、
残留しにくい髪色

大人の年齢肌に
似合う髪色

を目指しました。褐色ベースの白髪染めを使わないで染める脱白髪染めカラーデザインに最適な染料構成です。

白髪・黒髪・ブリーチ毛の調和がとれた仕上がりの例



2

褪色時も調和をキープ 残留しにくい

次回来店まで楽しめる褪色設計

「黒髪」「白髪」「既染毛・ブリーチ毛」それぞれ同じ色調をキープしながら・グレイジュやベージュ系に褪色。残留しにくいシェード設計。

褪色過程の実例 ①

6/89の褪色傾向

染毛直後から6週間後まで同じ色調でグレイジュ系に褪色。ブリーチ毛・白髪ともに残留しにくい。

15Lv	染毛直後	2週間後	4週間後	6週間後
白毛	染毛直後	2週間後	4週間後	6週間後
黒髪	染毛直後	2週間後	4週間後	6週間後

褪色過程の実例 ②

6/71の褪色傾向

染毛直後から6週間後まで同じ色調でベージュ系に褪色。ブリーチ毛・白髪ともに残留しにくい。


15Lv	染毛直後	2週間後	4週間後	6週間後
白毛	染毛直後	2週間後	4週間後	6週間後
黒髪	染毛直後	2週間後	4週間後	6週間後

3

大人の年齢肌に似合う色

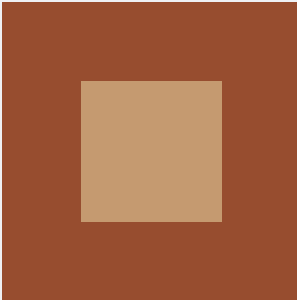
グレイ系・グレイジュ系の髪色効果

彩度の高い色
(オレンジ/赤み)




彩度の高い色は肌色がくすみやすい

彩度の低い色 ①
(ブラウン/茶)



彩度の低い色は、肌色を鮮やかに。血色を良く見せることができる

彩度の低い色 ②
(グレイジュ・グレイなど寒色系)



ほどよく彩度の低い寒色は、肌のくすみをなくし暖かみを与え透明感を感じる肌色に

COLOR CHART

NATURE CONTROL

CREATIVE

クリエイティブ

VEIL TEXTURE

ネイチャーコントロール

グレイ /16 ビリジアン /2 イエロー /3 マンダリン /4 マゼンタ /5 バイオレット /6 インディゴ /8 プラチナレジェンド /81 パール /16 ホワイトパール /18 カシス /56 リュクスシルバー /89

ヴェールグレイ /91 ヴェールビルジオン /92

/00

/1

/2

/3

/4

/5

/6

/8

/81

/16

/18

/56

/89

/91

/92

14

※1+3

12

※1+2

11

※1+2

10

9

8

7

6

5

4

3

2

1

14/00	14/1	14/2	14/3	14/4	14/5	14/6	14/8		14/16		14/56		14/91	
12/00	12/1	12/2	12/3	12/4	12/5	12/6	12/8		12/16	12/18	12/56		12/91	12/92
10/00	10/1	10/2	10/3	10/4	10/5	10/6	10/8		10/16	10/18	10/56		10/91	10/92
9/00								9/81				9/89		
8/00	8/1	8/2	8/3	8/4	8/5	8/6	8/8	8/81	8/16	8/18	8/56	8/89	8/91	8/92
7/00								7/81				7/89		
6/00	6/1	6/2	6/3	6/4	6/5	6/6	6/8	6/81	6/16	6/18	6/56	6/89	6/91	6/92
5/00												5/89		
							3/8							

※染める前の髪質、髪の状態、地毛の色により、染め上がりの色が多少異なる場合があります。

※印刷物のため、実際の染め上がりの色とは若干異なります。

※2剤の混合率は、「11明度 1:2」「12明度 1:2」「14明度 1:3」「カラーコントロール プリーチオン 1:2」です。

COLOR CONTROL

プリーチオン ※1+2



白100%ベースに染めたイメージ色調



コレストン パーフェクト+ デジタルカラーチャート
ダウンロードはこちら

RE ヴェールテクスチャー

ヴェールイエロー	ヴェールマンダリン	ヴェールマゼンタ	ヴェールバイオレット	ヴェールベージュ
/93	/94	/95	/96	/97
14/93		14/95		
12/93	12/94	12/95	12/96	12/97
10/93	10/94	10/95	10/96	10/97
8/93	8/94	8/95	8/96	8/97
6/93	6/94	6/95	6/96	6/97

BRIGHT BROWN ブライトブラウン【BB】

BBアッシュ	BBオリーブ	BBゴールド	BBピンク	BBチェスナット	リュクスアッシュ	ホワイトブラウン
/17	/27	/37	/47	/77	/71	/76
11/17	11/27	11/37	11/47	11/77		
10/17	10/27	10/37	10/47	10/77		
9/17	9/27	9/37	9/47	9/77	9/71	9/76
8/17	8/27	8/37	8/47	8/77	8/71	8/76
7/17	7/27	7/37	7/47	7/77	7/71	7/76
					6/71	6/76
						5/76
					3/71	

NATURAL BROWN ナチュラルブラウン【NB】

NBブラック	NBマット	NBイエロー	NBウォーム	NBベージュ
/0	/02	/03	/04	/07
8/0	8/02	8/03	8/04	8/07
7/0	7/02	7/03	7/04	7/07
6/0	6/02	6/03	6/04	6/07
5/0	5/02	5/03	5/04	5/07
4/0			4/04	4/07
3/0				
2/0				
1/0				

コレストン パーフェクト + 色番号システム

コレストン パーフェクト+の色番号システムは、
明度と色相を表す数字で構成されています。

明度 | 色相
| | メインカラー | サブカラー
8/17

色相
0 ブラック・ナチュラル
1 アッシュ
2 マット (グリーン)
3 ゴールド (イエロー)
4 オレンジ・レッド
5 マゼンタ
6 バイオレット
7 ブラウン
8 ブルー
9 ヴェール

カラーコントロール

シルバーブースター	グレージュ	グレージュブースター	ティンブースター

美発色カラー、8週間つづく*1

What's / KOLESTON PERFECT+?

どこまでもこだわりぬいた発色。
最も美しい色表現*2と、カラーの繰り返しによるダメージに配慮*2

正確な発色

髪の中から、正確な発色。

毛髪内部での正確な色素結合を促進し、根元から毛先まで均一で狙い通りの色表現と8週間の色持ちを目指しました。

ダメージに配慮

ダメージに配慮し、つややかな髪へ。

毛髪に存在する金属イオン(銅)と、ヘアカラーの化学反応により生み出されるフリーラジカルの発生を抑え*3、キューティクルダメージの軽減に配慮。

美しい輝き

不純物の蓄積を抑え、美しい色と輝きを。

毛髪に付着する不純物や残留物の蓄積を抑え*3、光の反射を助けます。繰り返しのカラーリングでも美しい色表現と輝きの維持を目指しました。

使いやすさ

的確で快適な施術をサポート、気になる臭いも大幅カット。

従来品*3に比べて、アンモニア臭を65%カット。カラー剤の混ぜやすさ、塗布のしやすさが向上し、根元から毛先まで伸びやすく、広がりやすいので的確に施術することができます。

シェードラインナップ

*1 使用頻度の高い8 Lv(前後)の薬剤でテスト *2 コレストン史上、ダメージヘアへのカラーリングにおいて *3 従来品(コレストンパーフェクト)との比較



クリアで鮮やかな、個性豊かなカラー

クリエイティブティナーを刺激するカラフルな色相で、彩度の高い色表現が可能に。



色鮮やかな明るいブラウン

白髪もファッションカラーのような美しい仕上がりに。自然なブラウンヘアやダブルカラーのオンカラーにも。



深みのあるダークなブラウン

白髪を自然にカバーしたい時や、ハイトーンからのトーンダウンにも。ツヤを活かした髪髪へ。



やわらかなヴェール感のあるカラー

灰白色(ホワイトグレー)をベースに開発。やわらかい色でヴェールで包まれた質感を表現。



日本人のメラニン色素に限りなく近いブラウン

トーンアップやトーンダウンなどの明暗を簡単にコントロール。



ベースカラーに色やニュアンスをプラスするコントロールカラー

自由自在に色やニュアンスをコントロールし、デザインの可能性を広げる。

2 剤

ウエロキソン パーフェクト + 1,000mL 仕上がりイメージに合わせて、最適なものをお選びください 医薬部外品



6%



4.5%



3%



AC2%

コレストンパーフェクト + 専用のオイルディベロッパー。反応初期に出るアンモニア臭を効果的に軽減。1剤との混合で伸びやすく、留まりやすい適切な粘性に。

コレストンパーフェクト + 専用のアルカリキャンセラー。より髪への負担に配慮し*5、より色の持続を可能に*6

最大50%アルカリキャンセル*4

髪への負担に配慮*5

色の持続 & *6
色の方向性・均一性をよりキープ

繰り返し施術した経過

ヘアカラー2回目後
8週間経過した髪



8/2+AC2% 8/2+3%

ヘアカラー3回目



8/2+AC2% 8/2+3%

*4 低アンモニアシェードのコレストンパーフェクト + とウエロキソンパーフェクト + 3%を使用した場合と比較。*5 カラーを繰り返した髪において、コレストンパーフェクト + とウエロキソンパーフェクト + 3%を使用した場合と比較。*6 カラーを繰り返した髪において、コレストンパーフェクト + とウエロキソンパーフェクト + 6%、3%を使用した場合と比較。

通常シェードの場合



11明度・12明度の場合



14明度の場合



ミックス比

1:1

1:2

1:3

放置時間

ノーキャップ、自然放置で約30分放置します。
染まりにくい毛髪や白髪の多い場合は長めに放置してください。

コレストンパーフェクト + (1剤) 80g 全177色
ウエロキソンパーフェクト + (2剤) 1,000mL

医薬部外品

6% 4.5% 3% AC2% 医薬部外品

